

Carl und Amanda Behrs Wohnanlage

Service-Wohnen für ältere Menschen



Alida Schmidt-Stiftung



Herzlich willkommen in der Carl und Amanda Behrs Wohnanlage!

Die Carl und Amanda Behrs Wohnanlage ist eine Service-Wohnanlage mit Mietwohnungen für ältere Menschen. Seit 1985 bieten wir hier in Hamburg-Horn in ruhiger und grüner Lage seniorengerechtes Wohnen mit Betreuung an.

Amanda Behrs verfügte 1944 in ihrem Testament, dass die Freie und Hansestadt Hamburg ihr gesamtes Grundeigentum erhalten und zu wohltätigen Zwecken verwenden sollte. Ihre Häuser und Grundstücke werden heute von der Alida Schmidt-Stiftung verwaltet – so auch die Seniorenwohnanlage in Horn.

Bei uns können Sie Ihre Selbstständigkeit in der eigenen Wohnung genießen und bei Bedarf die Unterstützung durch unsere Betreuerin und unseren Hausmeister in Anspruch nehmen. Unser Angebot umfasst ganz praktische Hilfestellungen

ebenso wie Beratung und gesellige Veranstaltungen. An welchen gemeinschaftlichen Aktivitäten Sie teilnehmen möchten, entscheiden Sie selbst.

Auch für Ihre Sicherheit ist gesorgt: Die Notrufzentrale des Arbeiter-Samariter-Bundes bedient rund um die Uhr den Hausnotruf.

Wenn Sie Pflege benötigen, vermitteln wir Ihnen gern einen ambulanten Pflegedienst, der Sie in Ihrer Wohnung umsorgen kann. Hierbei besteht Wahlfreiheit zwischen den unterschiedlichen Pflegediensten im Stadtteil.

Voraussetzungen für einen Einzug

Für den Einzug in eine Wohnung benötigen Sie eine Wohnberechtigungsbescheinigung (§5-Schein). Über die Einkommensgrenzen informiert Sie das Bezirksamt. Bei der Anmeldung für eine Wohnung sollten Sie das 75. Lebensjahr nicht überschritten haben.



Service-Wohnen mit Betreuung

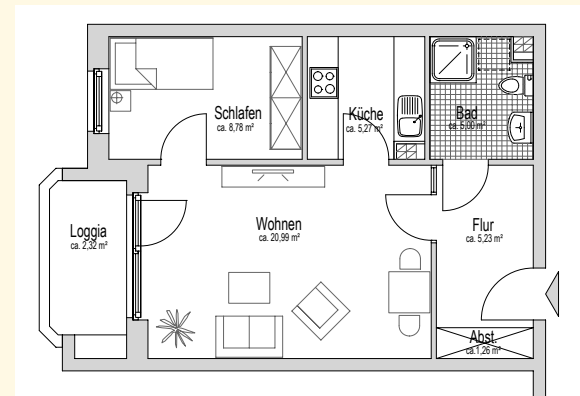
In unserer Wohnanlage vermieten wir 69 Wohnungen für Alleinstehende und Paare: 50 Eineinhalb-Zimmer-Wohnungen, 17 Zwei-Zimmer-Wohnungen und zwei Ein-Zimmer-Apartments. Sechs unserer Wohnungen sind für Rollstuhlfahrer geeignet, alle anderen sind seniorengerecht ausgestattet.

Selbstständigkeit genießen

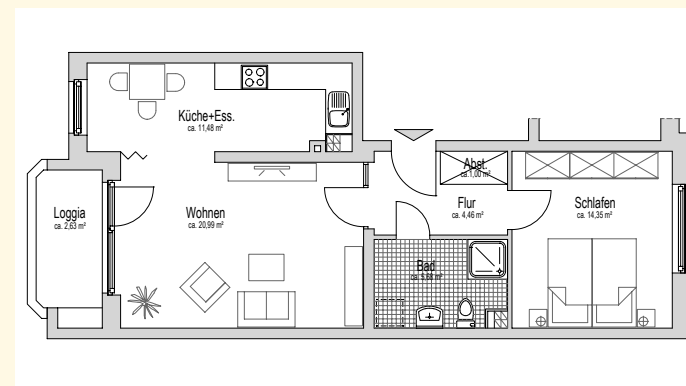
Die Wohnungen sind zwischen 39 und 73 Quadratmeter groß und verfügen über eine Terrasse oder einen Balkon. Sie sind ausgestattet mit einer Einbauküche mit Spüle und Herd, Duschbad, Kabelanschluss und Telefon. Alle Wohnungen sind an eine Hausnotruf-Zentrale angeschlossen.

Zu jeder Wohnung gehört eine kleine Abstellfläche sowie ein Kellerraum bzw. Boden. Auch eine Waschküche mit Trockenraum steht Ihnen offen. Automatische Türöffner in den Treppenhäusern und Fahrstühle erleichtern Ihre Mobilität. Pkw-Stellplätze können gemietet werden.

Beispiel-Grundriss für eine Eineinhalb-Zimmer-Wohnung (49 m²)



Beispiel-Grundriss für eine Zwei-Zimmer-Wohnung (60 m²)





Unterstützung und Gemeinschaft erfahren

Ergänzende Hilfe und Unterstützung unsererseits erleichtern Ihren Alltag. Auch Geselligkeit und Kontakte kommen bei uns nicht zu kurz.

Einige Beispiele unserer Angebote:

- Betreuungsbüro
- Notrufsystem
- Mittagstisch in der benachbarten Pflegeeinrichtung „PFLEGEN & WOHNEN HORN“
- Gemeinschaftsraum mit Teeküche
- Freizeitangebote wie Gymnastik, Gedächtnistraining etc.
- Kaffeenachmittag
- Themenveranstaltungen wie z.B. Modenschau
- Gästezimmer

Stadtnah und im Grünen leben

Unsere Wohnanlage grenzt direkt an den grünen Von-Dratelschen Park und liegt zugleich verkehrsgünstig in der Nähe der U-Bahn-Station Horner Rennbahn.

Einkaufsmöglichkeiten, Wochenmärkte, Arztpraxen, Apotheken und Restaurants erreichen Sie zu Fuß oder mit dem Bus. Bis in die Hamburger Innenstadt benötigt die U-Bahn gerade einmal zehn Minuten.

Für einen Ausflug ins Grüne bieten sich der Blohms Park in Horn, die Horner Marsch und im benachbarten Öjendorf der Öjendorfer Park und See an. Zwei Hallenbäder mit zahlreichen Angeboten sind nicht weit.



Sprechen Sie uns an!

**Wir informieren Sie ausführlich.
Vereinbaren Sie gern auch einen Termin
für eine Besichtigung.**

Ihre Ansprechpartnerin in der zentralen
Wohnungsverwaltung der Alida Schmidt-
Stiftung ist Sylvia Schlesiger. Sie erreichen
sie von montags bis donnerstags unter
Tel. 040 / 227 101 – 21 oder per E-Mail
unter schlesiger.hv@alida.de.

Carl und Amanda Behrs Wohnanlage

Beim Pachthof 4 a / Scheteligsweg 5

22111 Hamburg-Horn

Leitung: Kerrin Marnau

E-Mail marnau.hv@alida.de

www.alida.de



Anfahrt Wohnanlage: U2 bis Horner
Rennbahn oder Bus Linien 31 und 116 bis
Haltestelle Bauerberg