

# Wilhelm Carstens Gedächtnis-Stiftung

Service-Wohnen für ältere Menschen



Wilhelm Carstens Gedächtnis-Stiftung  
Flutopfer-Stiftung von 1962



## Herzlich willkommen!

Die Wilhelm Carstens Gedächtnis-Stiftung ist eine Service-Wohnanlage mit Mietwohnungen für ältere Menschen. Seit 1963 bieten wir auf der grünen Elbinsel Wilhelmsburg seniorengerechtes Wohnen und Betreuung gemeinsam mit der Flutopfer-Stiftung von 1962 an.

Der 1958 verstorbene Hamburger Unternehmer Wilhelm Anthony Carstens überließ sein Vermögen der Freien und Hansestadt Hamburg „für die Errichtung eines Altersheimes im Raum Harburg-Wilhelmsburg“. Nach seinem Tod gründete die Stadt 1960 die Wilhelm Carstens Gedächtnis-Stiftung, die bis heute die Seniorenwohnanlage in der Rotenhäuser Straße betreibt.

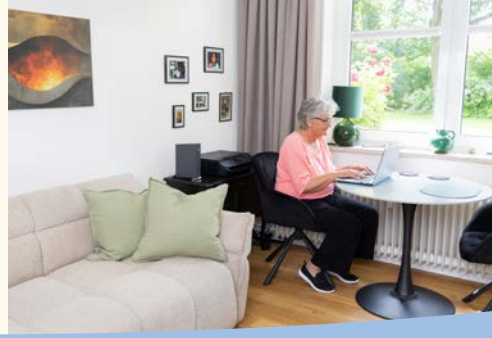
Mit der Anschrift Wilhelm-Carstens-Weg vermietet die Flutopfer-Stiftung auf demselben Gelände Seniorenwohnungen in gemeinsamer Verwaltung mit der Carstens-Stiftung.

Bei uns können Sie Ihre Selbstständigkeit in der eigenen Wohnung genießen und bei Bedarf die Unterstützung durch unsere Mitarbeiterinnen und Mitarbeiter in Anspruch nehmen. Unser Angebot umfasst ganz praktische Hilfestellungen ebenso wie Beratung und gesellige Veranstaltungen. An welchen gemeinschaftlichen Aktivitäten Sie teilnehmen möchten, entscheiden Sie selbst.

Wenn Sie Pflege benötigen, vermitteln wir Ihnen gern einen ambulanten Pflegedienst, der Sie in Ihrer Wohnung umsorgen kann.

### Voraussetzungen für einen Einzug

Für den Einzug in eine Wohnung benötigen Sie eine Wohnberechtigungsbescheinigung (§5-Schein). Über die Einkommensgrenzen informiert Sie das Bezirksamt. Im Stadtteil Wilhelmsburg ist in Ausnahmefällen eine geringfügige Überschreitung dieser Einkommensgrenzen zulässig.



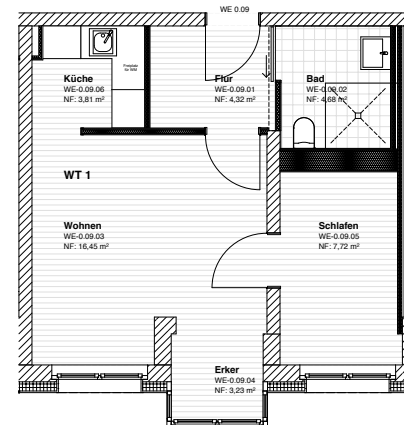
## Service-Wohnen mit Betreuung

Wir bieten Ihnen 207 Mietwohnungen zwischen 27 und 56 m<sup>2</sup> für Alleinstehende und Paare an. Die 1,5-Zimmer-Wohnungen, 2-Zimmer-Wohnungen und 1-Zimmer-Apartments mit und ohne Balkon verteilen sich auf fünf Gebäude.

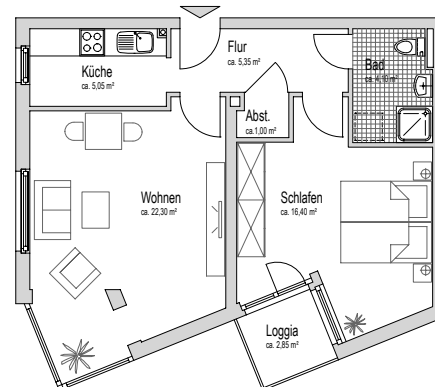
Fahrstühle und automatische Türöffner erleichtern Ihre Mobilität. 95 Wohnungen sind weitgehend barrierefrei und modernisiert. Sie zeichnen sich durch ein großes Bad mit bodengleicher Dusche und Schiebetür aus. Eine Einbauküche, Bodenbeläge und breite Türen auch für Rollatoren bieten viel Wohnkomfort.

Unsere anderen 112 Wohnungen sind ebenfalls mit einer Einbauküche und einem Duschbad ausgestattet. Einige Bäder verfügen über eine niedrige Duschtasse oder bodengleiche Dusche. Bei Bedarf unterstützen wir Sie dabei, bei der Pflegekasse einen Zuschuss für den Badumbau zu beantragen. Die Balkone sind nicht barrierefrei und für Menschen, die einen Rollator nutzen, nur schwer zugänglich.

## Beispiel-Grundriss für eine Eineinhalb-Zimmer-Wohnung (40 m<sup>2</sup>)



## Beispiel-Grundriss für eine Zwei-Zimmer-Wohnung (56 m<sup>2</sup>)





## **Unterstützung und Gemeinschaft erfahren**

Ergänzende Hilfe und Unterstützung unsererseits erleichtern den Alltag. Auch Geselligkeit und Kontakte kommen bei uns nicht zu kurz.

## **Vielfältige Gemeinschaft**

Wir heißen alle Mieter\*innen herzlich willkommen – unabhängig von Geschlecht, Herkunft, Religion, Alter oder Behinderung. Wir stehen für ein respektvolles und diskriminierungsfreies Miteinander.

## **Einige Beispiele unserer Angebote:**

- Beratung und Hilfestellung in persönlichen Angelegenheiten
- Täglicher Mittagstisch im Saal oder in der eigenen Wohnung
- Neigungsgruppen wie Gedächtnistraining, Hockergymnastik und Bingo
- Kulturelle und gesellige Veranstaltungen im Saal mit Küche und überdachter Außenterrasse (auch für private Feiern)
- Friseursalon, Fußpflege und Kiosk im Haus
- Bibliothek
- Gästezimmer für Ihren Besuch

## **Pflege in der eigenen Wohnung**

Damit Sie auch bei Pflegebedürftigkeit in Ihrer Wohnung bleiben können, helfen wir Ihnen gerne bei der Auswahl eines ambulanten Pflegedienstes Ihrer Wahl.

Gerne sind wir Ihnen auch bei der Beschaffung eines Notrufs über einen Fremdanbieter behilflich.

## **Leben auf der größten Flussinsel Europas**

Sie wohnen in einem ruhigen Wohngebiet nahe des Wilhelmsburger Ortskerns. Geschäfte, Ärzte, Restaurants und Banken erreichen Sie zu Fuß oder mit dem Bus. Auch das Bürgerhaus Wilhelmsburg liegt in unmittelbarer Nähe unserer Seniorenwohnanlage.

Wilhelmsburg ist ein besonders vielfältiger Stadtteil, der Naturschutzgebiete ebenso umfasst wie industriell geprägte Stadtviertel und Hafengebiete. Direkt an unsere Häuser angrenzend verlaufen die Rathauswettern, ein idyllischer Kanal, auf dem Ausflügler Kanu fahren.



## **Sprechen Sie uns an!**

**Wir informieren Sie ausführlich.**

**Vereinbaren Sie gerne auch einen Termin für eine Besichtigung.**

### **Seniorenwohnanlage der Wilhelm Carstens Gedächtnis-Stiftung und der Flutopfer-Stiftung von 1962**

Rotenhäuser Straße 30–38, 21109 Hamburg

Wilhelm Carstens-Weg 5, 21107 Hamburg

Tel. 040 / 75 98 00, Fax 040 / 752 89 04

E-Mail [info.wcg@alida.de](mailto:info.wcg@alida.de), [www.alida.de](http://www.alida.de)

Leitung: Nicole Prosser

### **Zentrale Wohnungsverwaltung**

Tel. 040 / 227 101-0, E-Mail [info.hv@alida.de](mailto:info.hv@alida.de)

Anfahrt Wohnanlage: Ab Hauptbahnhof mit der S3/S31 bis Wilhelmsburg, dann Metrobus 13 Richtung Veddel bis zur Haltestelle Rotenhäuser Straße