

# Seniorenwohnanlage Wiebischenkamp

Service-Wohnen für ältere Menschen



Flutopfer-Stiftung  
von 1962



## Herzlich willkommen in der Seniorenwohnanlage Wiebischenkamp!

Die Seniorenwohnanlage Wiebischenkamp ist eine Service-Wohnanlage mit Mietwohnungen für ältere Menschen. Wir bieten hier im Hamburger Nordwesten im Wiebischenkamp 70 und im Reemstückenkamp 30a und 30b seniorenge-rechtes Wohnen und Betreuung an.

Bei uns können Sie Ihre Selbstständigkeit in der eigenen Wohnung genießen und bei Bedarf die Unterstützung durch unsere Betreuerin und unseren Hausmeister in Anspruch nehmen. Unser Angebot umfasst ganz praktische Hilfestellungen ebenso wie Beratung und gesellige Veranstaltungen. An welchen gemeinschaftlichen Aktivitäten Sie teilnehmen möchten, entscheiden Sie selbst.

Wenn Sie Pflege benötigen, kann Sie ein ambulanter Pflegedienst in Ihrer Wohnung umsorgen.

Eidelstedt ist trotz enger Bebauung ein grüner Stadtteil geblieben. Das lebendige Ortszentrum am Eidelstedter Platz liegt nur zehn Minuten zu Fuß oder eine Busstation entfernt von unserer Wohnanlage.

**Wohnen Sie in der Seniorenwohnanlage  
Wiebischenkamp selbst bestimmt und gut ver-  
sorgt: Dazu möchten wir Sie gern einladen!**

### **Voraussetzungen für einen Einzug**

Für den Einzug in eine Wohnung benötigen Sie eine Wohnberechtigungsbescheinigung (§5-Schein). Über die Einkommensgrenzen informiert Sie das Bezirksamt. Bei der Anmeldung für eine Wohnung sollten Sie das 75. Lebensjahr nicht überschritten haben.



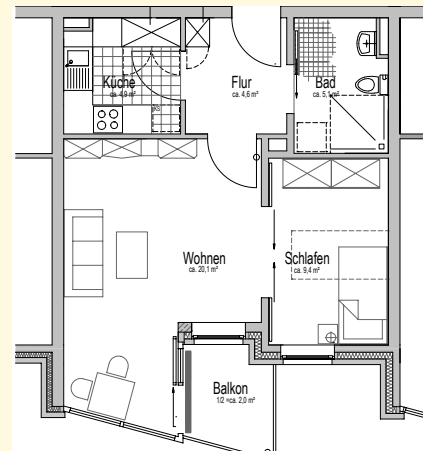
## Service-Wohnen mit Betreuung

In unserer Wohnanlage vermieten wir 146 Wohnungen für Alleinstehende und Paare: 122 Eineinhalb-Zimmer-Wohnungen, 13 Zwei-Zimmer-Wohnungen und drei Ein-Zimmer-Wohnungen. Alle Wohnungen sind barrierefrei, acht Zwei-Zimmer-Wohnungen mit besonderen Bezugsvoraussetzungen sind behindertengerecht ausgestattet.

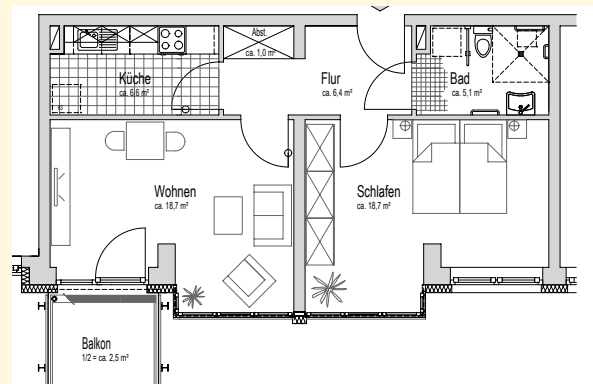
### Selbstständigkeit genießen

Die Wohnungen sind zwischen 42 und 60 Quadratmeter groß und verfügen über eine Terrasse oder einen Balkon. Die Ein-Zimmer-Apartments – ohne Balkon – umfassen 25 Quadratmeter. Alle Wohnungen sind ausgestattet mit einer Einbauküche mit Spüle und Herd, Duschbad, Waschmaschinen- und Kabelanschluss, Türöffner mit Gegensprechanlage und einem separaten Kellerraum. Jedes Haus hat Trockenräume, Rollstuhlkeller mit Elektroanschlüssen und Fahrradkeller. Im Haupthaus steht eine Waschküche zur Verfügung. Automatische Türöffner in den Treppenhäusern und Fahrstühle erleichtern Ihre Mobilität.

### Beispiel-Grundriss für ein Eineinhalb-Zimmer-Apartment (48 m<sup>2</sup>)



### Beispiel-Grundriss für eine Zwei-Zimmer-Wohnung (59 m<sup>2</sup>)





## **Unterstützung und Gemeinschaft erfahren**

Ergänzende Hilfe und Unterstützung unsererseits erleichtern Ihren Alltag. Auch Geselligkeit und Kontakte kommen bei uns nicht zu kurz.

Einige Beispiele unserer Angebote:

- Beratung und Hilfestellung in persönlichen Angelegenheiten
- Bestellung von Mittagessen, das in die Wohnung geliefert wird
- Gedächtnistraining
- Seniorengymnastik
- Kaffeenachmittage
- Themenveranstaltungen wie Modenschau, Musiknachmittage etc.
- Bastel- und Handarbeitsgruppe
- Großer Saal für Veranstaltungen
- Gäste-Apartment

## **Pflege in der eigenen Wohnung**

Damit Sie auch bei Pflegebedürftigkeit in Ihrer Wohnung bleiben können, vermitteln wir Ihnen einen ambulanten Pflegedienst. Wir arbeiten vor Ort eng mit einem privaten Anbieter zusammen. Kompetente Pflegekräfte übernehmen

die Behandlungs- und Grundpflege sowie die hauswirtschaftliche Versorgung, die Sie je nach Wunsch und Hilfebedarf in Anspruch nehmen können. Selbstverständlich steht Ihnen auch die Wahl eines anderen Pflegedienstes frei.

## **Wohnen im lebendigen Eidelstedt**

Unsere Wohnanlage liegt zentral in unmittelbarer Nähe des Ortszentrums von Eidelstedt. Dort am Eidelstedter Platz finden Sie ein Einkaufszentrum, zahlreiche Geschäfte, Arztpraxen, Apotheken, Cafés und Restaurants sowie einen Wochenmarkt. Zu Fuß erreichen Sie einen großen Supermarkt direkt gegenüber unserer Wohnanlage.

Zwei Hallenbäder mit Angeboten für Senioren sowie das Eidelstedter Bürgerhaus sind nicht weit. Besonders schöne Ausflugsziele sind das Niendorfer Gehege – ein Parkwald mit Wildgehege und einer Gaststätte – sowie Hamburgs Tierpark Hagenbeck.



## **Sprechen Sie uns an!**

**Wir informieren Sie ausführlich.**

**Vereinbaren Sie gern auch einen Termin für eine Besichtigung.**

### **Seniorenwohnanlage Wiebischenkamp**

Wiebischenkamp 70/Reemstückenkamp 30a, 30b  
22523 Hamburg-Eidelstedt

Tel. 040 / 5 70 57 22

Fax 040 / 55 20 41 25

Leitung: Kerrin Marnau

E-Mail [marnau.hv@alida.de](mailto:marnau.hv@alida.de)

[www.alida.de](http://www.alida.de)

### **Zentrale Wohnungsverwaltung der Flutopfer-Stiftung von 1962**

Nicole Chaanin,

Tel. 040 / 227 101 – 28 (Mi – Fr)

E-Mail [chaanin.hv@alida.de](mailto:chaanin.hv@alida.de)

Anfahrt Seniorenwohnanlage: S21 bis Elbgaustraße, dann Bus Linie 21 Richtung Niendorf-Nord bis Haltestelle Wiebischenkamp oder S21 bis Eidelstedt, dann A1 (AKN) bis Haltestelle Hörgensweg