

# Wilhelm Leuschner Seniorenzentrum

Service-Wohnen für ältere Menschen



Flutopfer-Stiftung  
von 1962



## Herzlich willkommen!

Das Wilhelm Leuschner Seniorenzentrum in Hamburg-Lohbrügge ist eine Service-Wohnanlage mit Mietwohnungen für Seniorinnen und Senioren ab 60 Jahre. Seit 1969 bieten wir hier in ruhiger und grüner Lage seniorengerechtes Wohnen und Betreuung an.

Bei uns können Sie Ihr Leben nach eigenen Vorstellungen aktiv gestalten und bis ins hohe Alter Ihre Selbstständigkeit in der eigenen Wohnung genießen. Wir beraten und unterstützen Sie bei Bedarf individuell und geben Ihnen Hilfestellung in allen Lebenslagen.

Außerdem haben Sie bei uns die Möglichkeit, am Leben in der Gemeinschaft teilzunehmen. Wir bieten viele Freizeitaktivitäten an, zu denen wir Sie herzlich einladen.

### Pflege in der eigenen Wohnung

Wenn Sie Pflege benötigen, vermitteln wir Ihnen gern einen ambulanten Pflegedienst, der Sie in Ihrer Wohnung umsorgen kann. Hierbei besteht Wahlfreiheit zwischen unterschiedlichen Pflegediensten im Stadtteil und dem internen Pflegedienst der Flutopfer-Stiftung.

### Grüne Lage

Das Wilhelm Leuschner Seniorenzentrum liegt in direkter Nachbarschaft zum „Grünen Zentrum“, einer großen Parkanlage. Die Bushaltestelle direkt vor unserem Haus sichert eine gute Anbindung an den Bergedorfer Stadtkern und die S-Bahn nach Hamburg.

### Voraussetzungen für einen Einzug

Für den Einzug in eine Wohnung benötigen Sie eine Wohnberechtigungsbescheinigung (§5-Schein). Über die Einkommensgrenzen informiert Sie das Bezirksamt.

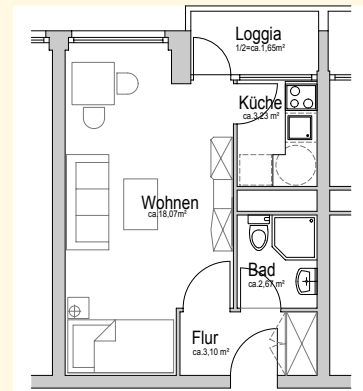


## Service-Wohnen mit Betreuung

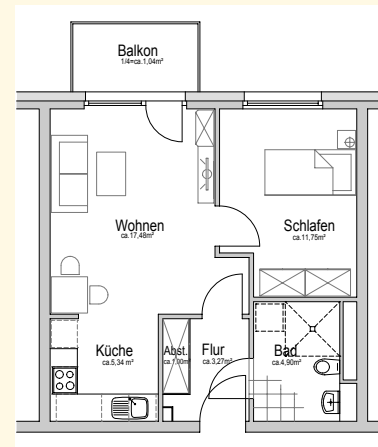
Unsere gesamte Anlage umfasst 220 Mietwohnungen für Alleinstehende und Paare. Alle Wohnungen sind an ein Notrufsystem angebunden und verfügen über eine Einbauküche, ein Duschbad und einen Balkon.

Unser Angebot:

- 99 Ein-Zimmer-Apartments und 25 Zwei-Zimmer-Apartments mit 28 bis 40 Quadratmetern in der Leuschnerstraße 93 a. Das Haus ist weitgehend barrierefrei.
- 78 Wohnungen mit ein oder zwei Zimmern für eine Person (38 bis 45 Quadratmeter) und 16 Zwei-Raum-Wohnungen für Paare mit 56 Quadratmetern in der Leuschnerstraße 93 b. Das gesamte Haus ist barrierefrei.
- 2 rollstuhlgerechte Wohnungen mit 60 Quadratmetern in der Leuschnerstraße 93 b.



▶ Beispielgrundriss für ein Ein-Zimmer-Apartment in der Leuschnerstraße 93 a (29 m<sup>2</sup>)



▶ Beispielgrundriss für eine Ein-Personen-Wohnung mit zwei Zimmern in der Leuschnerstraße 93 b (45 m<sup>2</sup>)



## **Unterstützung und Gemeinschaft erfahren**

Wir erleichtern Ihren Alltag durch ergänzende Hilfe und Unterstützung. Auch Geselligkeit und Kontakte kommen nicht zu kurz.

Wir bieten z.B. an:

- Beratung und Hilfestellung in persönlichen Angelegenheiten
- Notrufsystem
- Theater, Bingo, Feste, Tanztees, Ausflüge und mehr
- Interessensgruppen wie Fitness, Denksport, Handarbeit und Spielenachmittage
- Tanzgruppe
- Gemeinschaftsräume – auch für Ihre private Feier
- Gästezimmer
- Auf Wunsch Frühstück, Mittagessen und Kaffee/Kuchen durch die privatgewerblich betriebene Gastronomie in unserem Haus
- Kiosk mit Waren des täglichen Bedarfs

In der benachbarten Seniorenwohnanlage der Poensgen-Stiftung finden Sie u.a. einen Friseur- und Fußpflegesalon, eine Physiotherapiepraxis sowie einen Fitnessraum mit Geräten.

**Ehrenamtlich** veranstalten einige unserer Bewohnerinnen und Bewohner außerdem

- Spiele mit der Wii-Konsole, zum Beispiel Bowling und Golf sowie Dart
- Tischtennis
- Kinoabende im Haus

In unserem schönen Außengelände bieten wir an:

- Fitnessgeräte für Senioren
- eine Boccia-Bahn
- Bewohnerbeete
- ein Schachbrett mit großen Figuren
- gemütliche Sitzgruppen zum Verweilen
- Raum für Feste





## **Sprechen Sie uns an!**

**Wir informieren Sie ausführlich.**

**Vereinbaren Sie gerne auch einen Termin für eine Besichtigung.**

### **Wilhelm Leuschner Seniorenzentrum**

Leuschnerstraße 93 a + b

21031 Hamburg-Lohbrügge

Tel. 040 / 73 93 27 – 30

Fax 040 / 73 93 27 – 51

Leitung: Frances Wernecke

E-Mail [info.wlh@alida.de](mailto:info.wlh@alida.de)

[www.alida.de](http://www.alida.de)

### **Zentrale Wohnungsverwaltung der Flutopfer-Stiftung von 1962**

Tel. 040 / 227 101 – 26

E-Mail [info.hv@alida.de](mailto:info.hv@alida.de)

Anfahrt Seniorenwohnanlage: S21 bis Bergedorf,  
dann Buslinie 234 bis Haltestelle Heidkampsredder